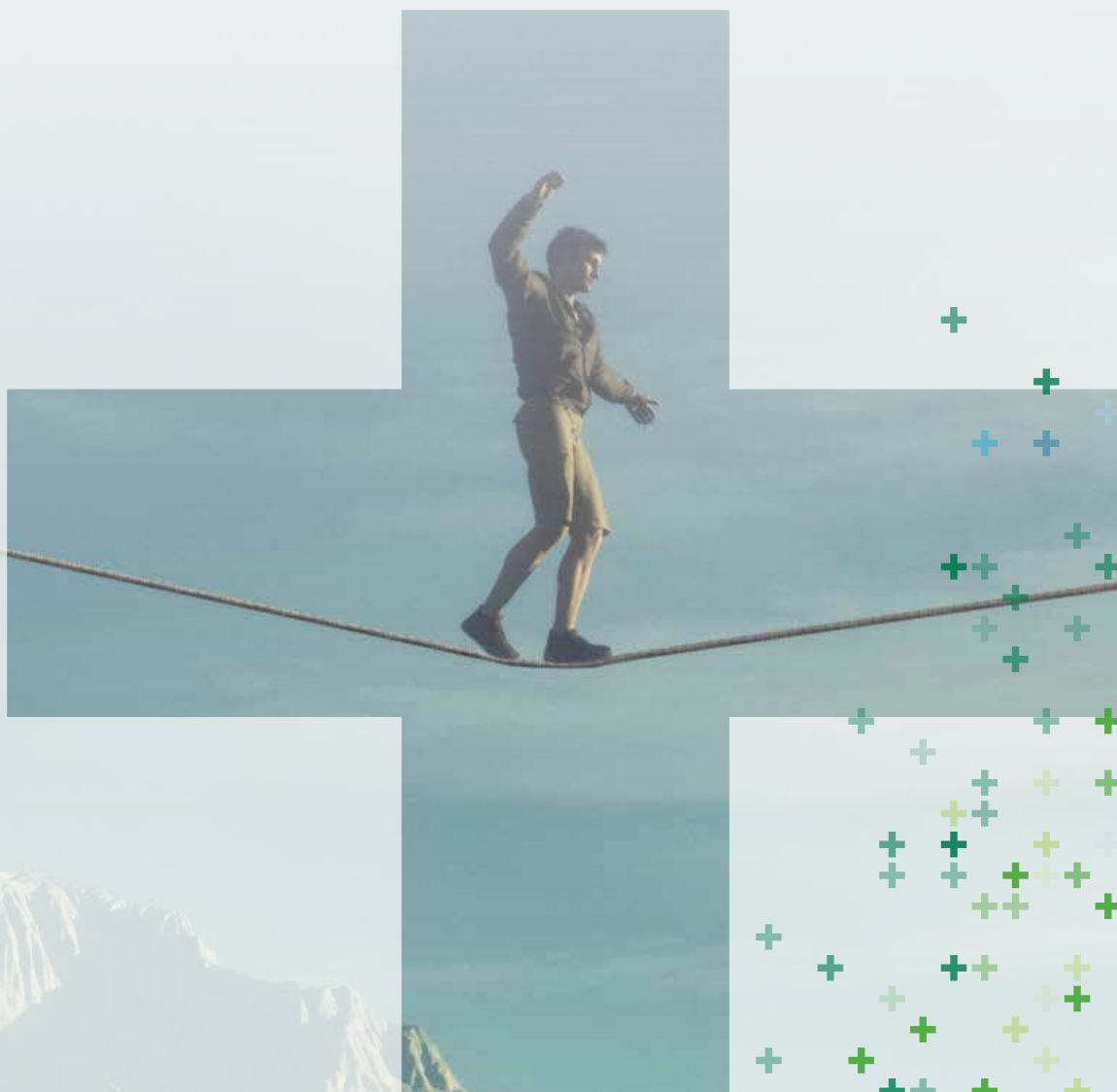


确保您的生产质量

您会信任 假冒零件吗？



来自GF加工方案的原装备件和易磨损部件

您不能相信假冒零件

对于一些公司来说，使用假冒的替换零件是一件极具诱惑力的事。它们可能看起来比正版的零件要便宜得多。随着竞争、成本和时间压力的增加，对假冒伪劣产品的需求也在增加。然而，实践经验表明，使用便宜的零部件是要付出代价的，产品的质量、生产流程的安全性以及机器的长期性能都会大大受到影响。



客户体验

“我们向GF加工方案投诉他们机器生产出来的零件质量。主要是与产品的表面质量有关，像是表面粗糙度不对，还有规则线条和随机线条的问题。我们要求GF加工方案回访，以解决这个问题。我们生产的零件质量不好，原来是由一个假冒的啮合齿轮造成的。因此，我们要求采购部门今后只购买GF加工方案的原装零件。”

在GF加工方案，所有款式都是在严格的质量控制标准下生产出来的。替换零件只能向GF加工方案授权的经销商购买。制造假冒零部件的公司没有质量控制规定，出现质量问题时也不会承担责任。假冒的零部件可能看起来与原装零件完全一样，但它们是廉价产品，质量堪忧。这些假冒零件会对贵公司造成危险。



鉴定磨损部件

您可以通过扫描包装侧面的二维码来检验我们磨损件的真实性。确保扫描后打开的网页包含下列 URL: <https://gfms.codes/?+16位数代码>

如果您想手动输入代码，也可以直接在 <https://gfms.codes> 网页上完成这一操作。



避免不愉快的情况。使用GF加工方案的原装易磨损部件，您将能够确保：

- 设备的长期性能
- 机器在使用期内全程保持良好状态
- 您所生产的产品质量
- 遵守客户交货期

* 如有疑问，请洽当地设备运营支持工程师。

<https://gfms.codes>

+GF+